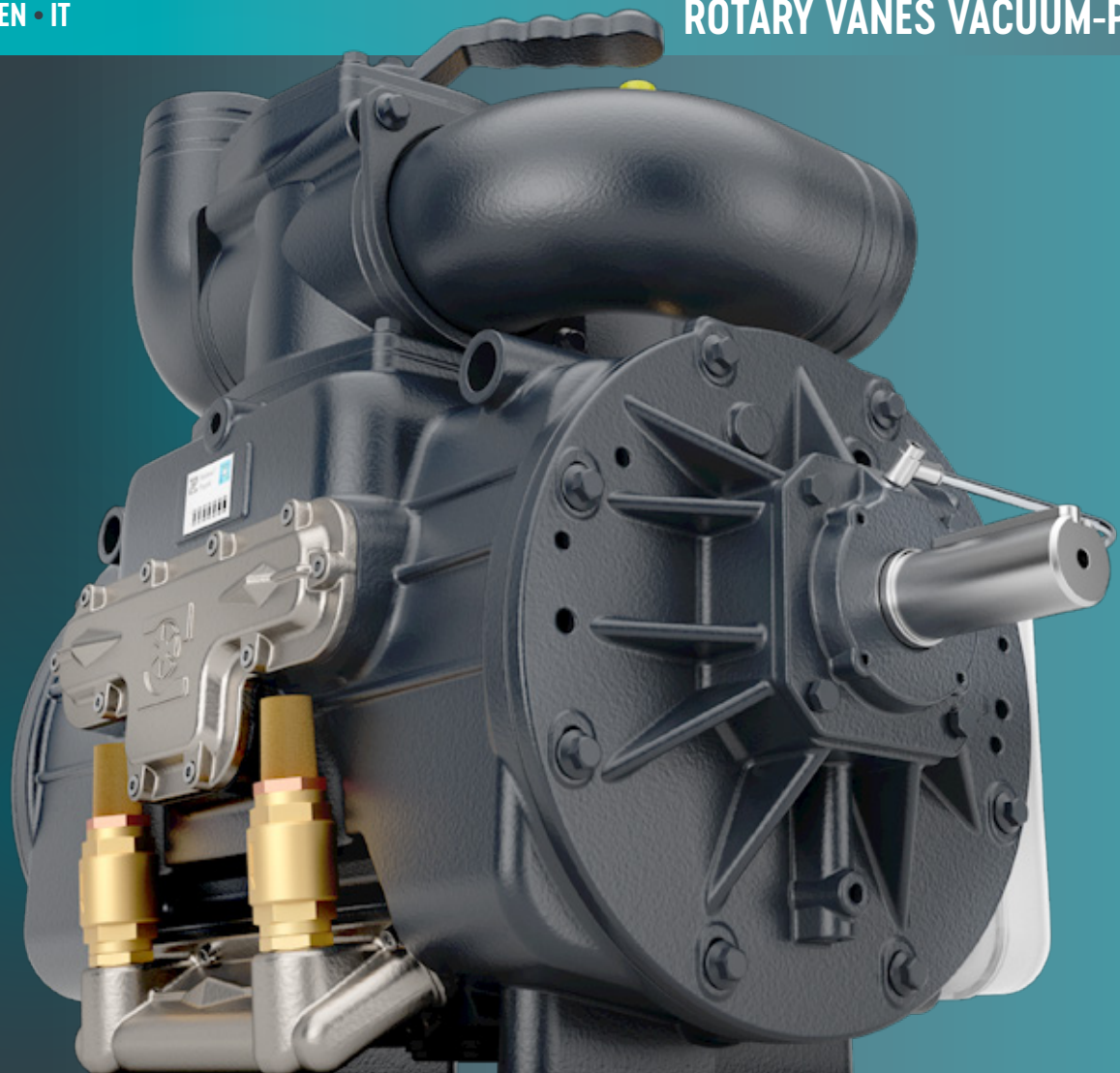


EN • IT

ROTARY VANES VACUUM-PRESSURE PUMP | POMPA A PALETTE PER VUOTO-PRESSIONE



# KPS

490 | 550 | 670

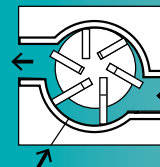


Battioni®  
Pagani

*Setting the pace since 1953*

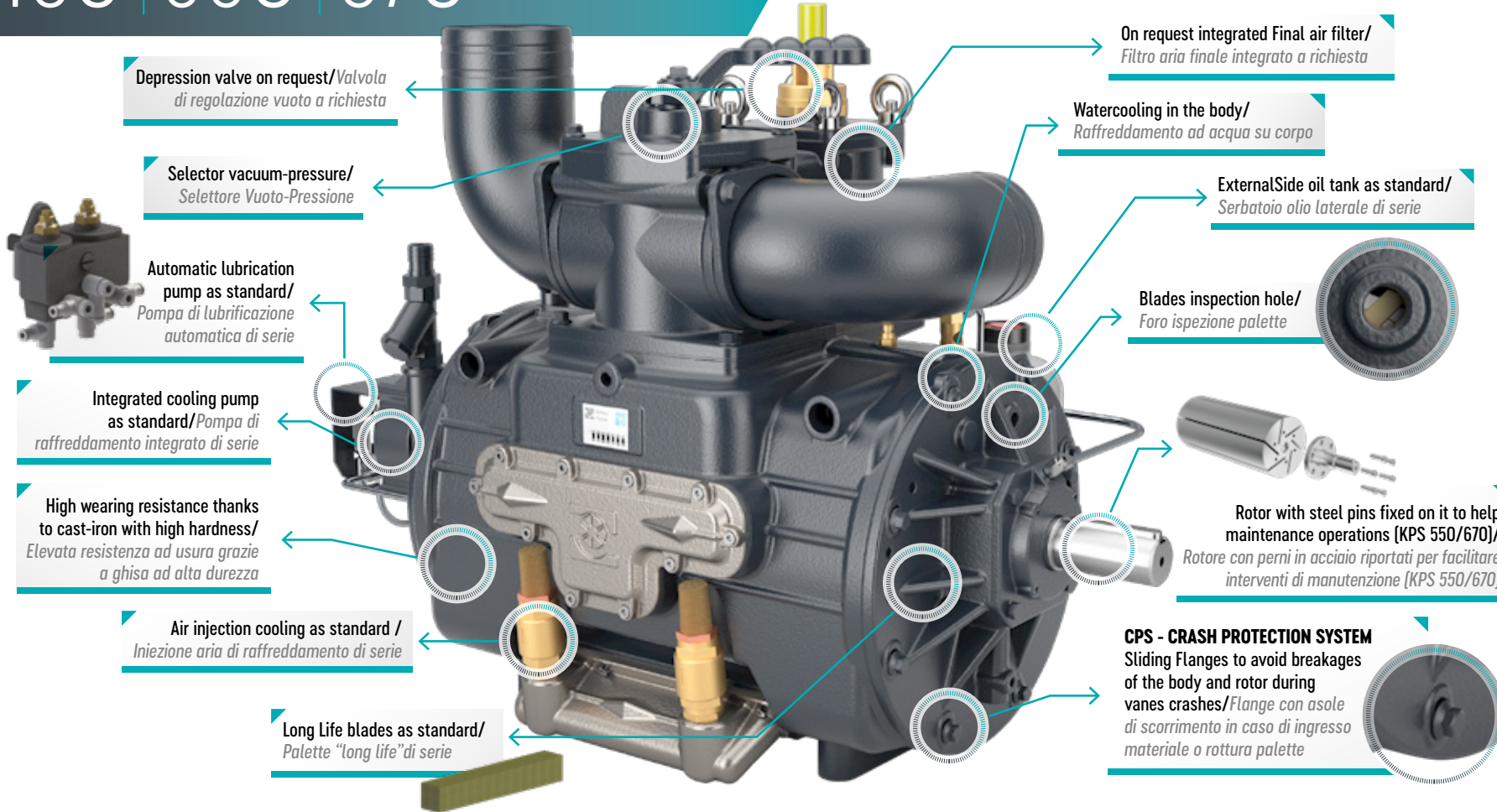
# KPS 490 | 550 | 670

WATER COOLING  
+ AIR INJECTION COOLING  
RAFFREDDAMENTO AD  
ACQUA + RAFFREDDAMENTO  
AD INIEZIONE D'ARIA



The KPS pump series features liquid cooled housing enabling **continuous operation** in vacuum and in pressure modes.

La serie di pompe KPS è dotata di raffreddamento a liquido ed a iniezione di aria **permettendo operazioni ininterrotte** in modalità di aspirazione e di pressione.



Depression valve on request/Valvola di regolazione vuoto a richiesta

Selector vacuum-pressure/Selettore Vuoto-Pressione



Automatic lubrication pump as standard/Pompa di lubrificazione automatica di serie

Integrated cooling pump as standard/Pompa di raffreddamento integrato di serie

High wearing resistance thanks to cast-iron with high hardness/Elevata resistenza ad usura grazie a ghisa ad alta durezza

Air injection cooling as standard / Iniezione aria di raffreddamento di serie

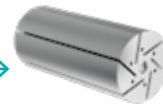
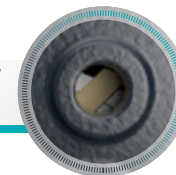
Long Life blades as standard/ Palette "long life" di serie

On request integrated Final air filter/ Filtro aria finale integrato a richiesta

Watercooling in the body/ Raffreddamento ad acqua su corpo

ExternalSide oil tank as standard/ Serbatoio olio laterale di serie

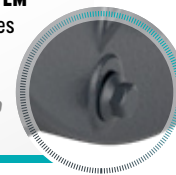
Blades inspection hole/ Foro ispezione palette



Rotor with steel pins fixed on it to help maintenance operations (KPS 550/670)/ Rotore con perni in acciaio riportati per facilitare interventi di manutenzione (KPS 550/670)

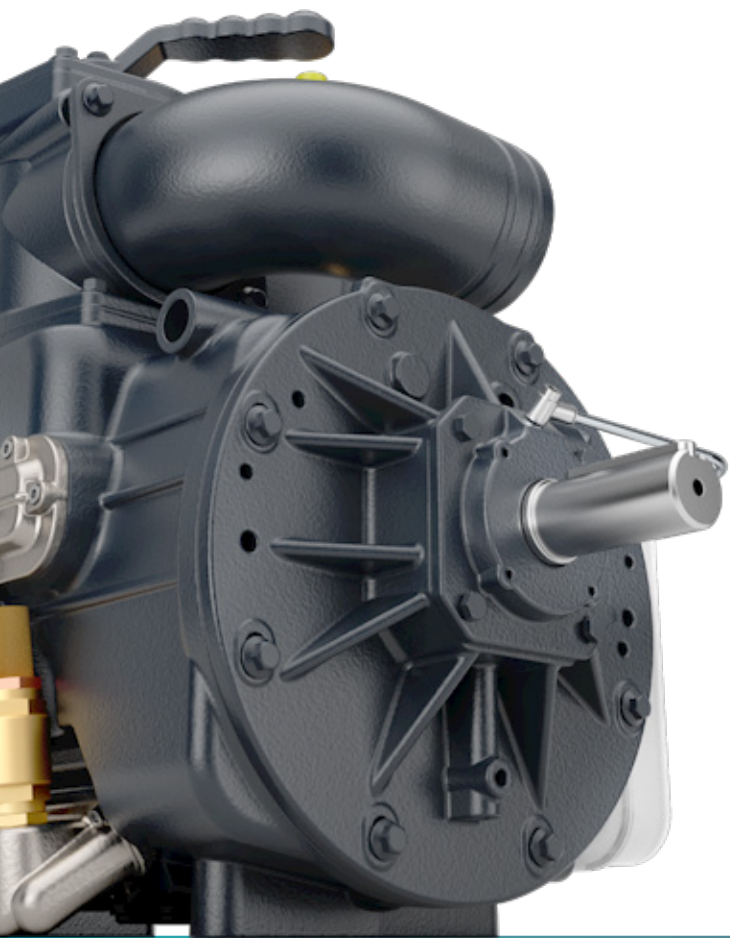
**CPS - CRASH PROTECTION SYSTEM**

Sliding Flanges to avoid breakages of the body and rotor during vanes crashes/Flange con asole di scorrimento in caso di ingresso materiale o rottura palette



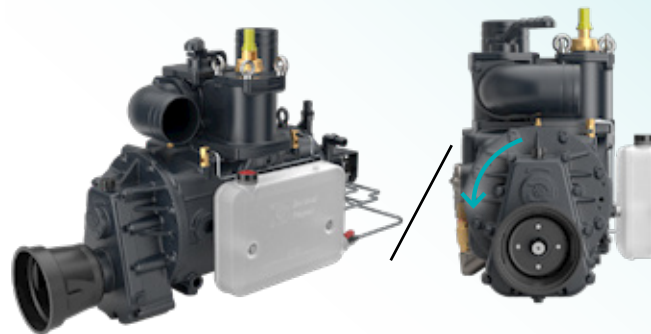
# VERSIONS | VERSIONI

**KPS** 490 550 | 670



## KPS M/MA

**Splined shaft/Albero scanalato:**  
1"3/8 - Z6 ISO 500

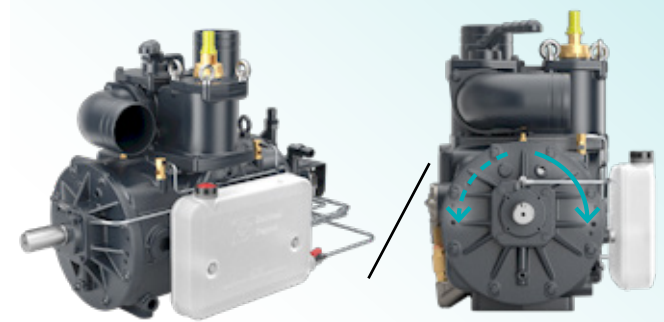


CCW as standard/CCW di serie

## KPS/P

**KPS 490: Smooth Cylindrical shaft/Albero cilindrico liscio:** Ø 32  
**Length/Lunghezza:** 63 mm • **Parallel key/Chiave parallela:** UNI 6604

**KPS 550/670: Smooth Cylindrical shaft/Albero cilindrico liscio:** Ø 40  
• **Length/Lunghezza:** 90 mm • **Parallel key/Chiave parallela:** UNI 6604



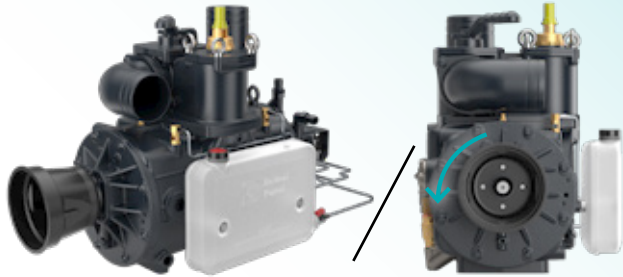
CW as standard - CCW on request/CW di serie - CCW su richiesta

# VERSIONS | VERSIONI

**KPS** 490 550 | 670

## KPS/D

**Splined shaft/Albero scanalato:**  
1"3/8 - Z6 ISO 500



CCW as standard / CCW di serie

## KPS/H

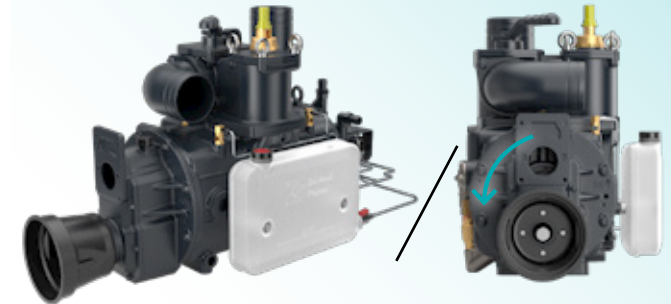
**Group 4:** 86,56 cc/rev • Pmax 280 bar • In G 1"1/4 • Out G 1" 1/2



CW as standard / CW di serie

## KPS K/KA

**Splined shaft/Albero scanalato**  
1"3/8 - Z6 ISO 500 • Support Gr. 2 or Gr. 3  
**KPS 550/670: Hydraulic pump on request/Pompa idraulica su richiesta**



CCW as standard / CCW di serie

## STANDARD FEATURES | CARATTERISTICHE STANDARD

- Automatic lubrication [2, 3 or 4 points], cooling pump, 4-ways valve, Poppet Check valve, Side outlets with revolving elbows, Long Life Blades, Crash protection System, Air Injection cooling, predisposition integrate air filter.**
- Available hoses connections: Ø 76 mm [3"]/Ø 80 mm/Ø 100 mm [4"]**
- Lubrificazione automatica [2, 3 o 4 punti], pompa di raffreddamento, rubinetto 4 vie, valvola di non-ritorno, uscite laterali con curve di scarico, palette Long Life, Crash Protection System, iniezione aria di raffreddamento.**
- Tubi di collegamento disponibili: Ø 76 mm [3"]/Ø 80 mm/Ø 100 mm [4"]**

# TECHNICAL DATA | DATI TECNICI

## KPS 490 550 | 670

MODELS MODELLI	GEOMETRICAL CAPACITY GEOMETRICAL CAPACITY			MAX RPM MAX RPM			MAX PRESSURE ABS PRESSIONE ABS MAX	MAX VACUUM % MAX VACUUM %	MAX CONTINUOUS VACUUM % MAX CONTINUOUS VACUUM %	POWER AT MAX VACUUM POWER AT MAX VACUUM	WEIGHT/PESO				
	m <sup>3</sup> /h	l/min	cfm	M/K	MA/KA	P/D/H	Bar (PSI) P/D/H	inHg	inHg	kW (hp)	M/MA	P/D	Kg H	K/KA	
KPS 490	811	13520	477	600	1000	1400	2,5 (36)	95% (28,5")	95% (28,5")	19 (25,5)	221	205	242	-	
KPS 550	916	15270	539	600	1000	1400	2,5 (36)	95% (28,5")	95% (28,5")	22 (29,5)	236	216	253	226	
KPS 670	1117	18620	657	600	1000	1400	2,5 (36)	95% (28,5")	95% (28,5")	25 (33,5)	265	245	282	255	

The KPS pump series is **for applications where long time continuous non-stop operation is required** (i. e. oil fields, combined vacuum trucks, industrial applications).  
The KPS series is the ideal choice for professional users and contractors.

*La serie di pompe KPS è per le applicazioni nelle quali sono richieste operazioni ininterrotte di lunga durata (ad es. pozzi petroliferi, automezzi combinati, applicazioni industriali).  
La serie KPS è la scelta ideale per professionisti e contoterzisti.*



Battioni®  
Pagani

*Setting the pace since 1953*

# OPTIONALS | OPZIONALI

## KPS 490 550 | 670



**HYDRAULIC  
CHANGEOVER/  
CILINDRO  
IDRAULICO**

Code/Codice:  
6080200315



**HYDRAULIC  
REVOLVING  
CHANGEOVER/  
CILINDRO ROTATIVO  
IDRAULICO**

Code/Codice:  
5090000108



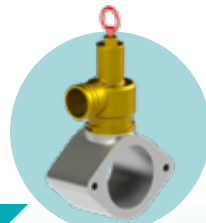
**PNEUMATIC  
REVOLVING  
CHANGEOVER/  
KIT CILINDRO  
ROTATIVO  
PNEUMATICO**

Code/Codice:  
6080200306



**PNEUMATIC REVOLVING  
CHANGEOVER  
3 POSITIONS/  
KIT CILINDRO  
ROTATIVO PNEUMATICO  
3 POSIZIONI**

Code/Codice:  
6080200307



**KIT OVERPRESSURE/  
KIT SOVRAPPRESSIONE  
2"**

Code/Codice:  
6080200389

**ON REQUEST  
THE KPS  
490/550/670 P-H  
ATEX PUMPS/  
A RICHIESTA  
LE POMPE  
KPS 490/550/670  
VERSIONE P-H ATEX**



**BATTIONI PAGANI  
VACUUM PUMP  
OIL/OLIO BATTIONI  
PAGANI PER POMPA  
A VUOTO  
5 Lt**

Code/Codice:  
5070200100



**BATTIONI PAGANI  
FLUSHING FLUID/  
OLIO BATTIONI  
PAGANI FLUSHING  
5 Lt**

Code/Codice:  
5070200102



**FLUSHING KIT/  
FLUSHING KIT**

Code/Codice:  
6080200325



**KIT ALUMINUM FINAL  
AIR FILTER 1300  
SELF CLEANING/  
FILTRO ASPIRAZIONE  
ARIA COMPLETO  
COLLETTORE 1300**

Code/Codice:  
6080200426



**CARTRIDGE FOR  
INTERNAL FINAL  
FILTER/CARTUCCIA  
FILTRO COLLETTORE**

Code/Codice: 4060505057  
Effective in both vacuum and pressure use/Efficace sia in vuoto che in pressione

**CUSTOMIZED  
PAINTING**

*COLORI  
PERSONALIZZATI*



## PUMP ACTIVE CONTROLLER



**Data storage  
on Cloud/Archivio  
dei dati su Cloud**

Electronic device designed to monitor the operating conditions of the pump/Dispositivo elettronico per regolazione e il monitoraggio delle condizioni di funzionamento della pompa

**Main functions:**

- ▶ Setting discharge pressure during emptying operations
- ▶ Constant monitoring and recording of pump data parameters
- ▶ Automatic washing of pump's rotors
- ▶ Automatic protection against overheating of the pump

**Principali funzioni:**

- ▶ Regolazione della pressione di scarico durante lo svuotamento della cisterna
- ▶ Costante controllo e registrazione dei parametri di funzionamento
- ▶ Lavaggio dei rotori automatico
- ▶ Protezione contro surriscaldamento della pompa



USB port/  
Porta USB



GPRS and modem/  
GPRS e modem

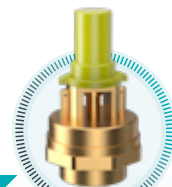
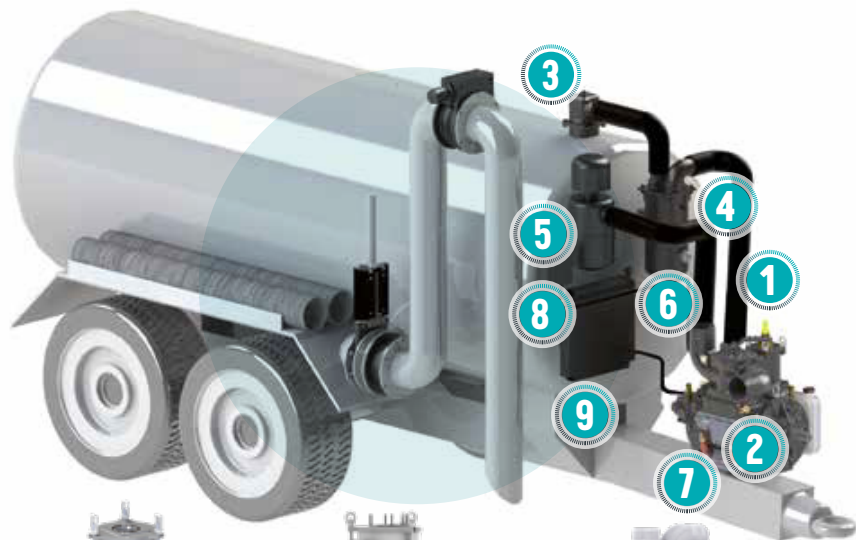


**Battioni®  
Pagani**

*Setting the pace since 1953*

# ACCESSORIES | ACCESSORI

## KPS 490 550 | 670



### 1 VACUUM RELIEF VALVE/ VALVOLA LIMITATRICE DI VUOTO 1"1/2

Code/Codice: 5100200012  
Setting range/Settinggio:  
-0,3 bar/-0,8 bar  
Working temperature/  
Temperatura di lavoro:  
-20°C/+90°C  
Thread/Filetto: 1"1/2  
Weight/Peso: 0,65 Kg



### 2 OVERPRESSURE SAFETY VALVE/VALVOLA DI SICUREZZA PER SOVRAPRESSIONE 2"

Code/Codice: 5100200011  
Setting range/Settinggio:  
+0,3 bar/+1,5 bar  
Working temperature/  
Temperatura di lavoro:  
-20°C/+90°C  
Thread/Filetto: 2"  
Weight/Peso: 1,2 Kg



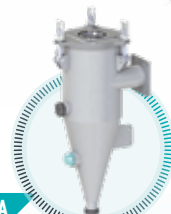
### 3A PRIMARY OVERFLOW VALVE ONE SS BALLS/ VALVOLA DI TROPPO PIENO A UNA SFERA SS

Code/Codici:  
Ø 80SS: 6100200027  
Ø 100SS: 6100200028  
Ball material: AISI 316/Materiale  
della sfera: AISI 316  
Weight iron ring to be welded/  
Peso anello in ferro da saldare:  
13,8/13,9 kg



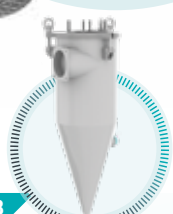
### 3B PRIMARY OVERFLOW VALVE TWO BALLS/VALVOLA DI TROPPO PIENO A DUE SFERE

Code/Codici:  
Ø 76: 6100200030  
Ø 80: 6100200025  
Ø 100: 6100200026  
Weight iron ring to be welded/  
Peso anello in ferro da saldare:  
13,9/14,0 kg



### 4A CYCLON VALVE/ VALVOLA CICLONE 1100-Ø100

Code/Codice:  
6100200033  
Weight/Peso: 35 Kg  
Housing: galvanized mild steel/  
Contenitore: acciaio dolce zincato  
Cover: aluminum/Materiale:  
alluminio



### 4B CYCLON VALVE/ VALVOLA CICLONE 1100SS-Ø100

Code/Codice:  
6100200034  
Weight/Peso: 35 Kg  
Housing: AISI 304/  
Contenitore: AISI 304  
Cover: aluminum/Materiale:  
alluminio



### 4C SECONDARY VALVE-TWO BALLS/ VALVOLA SECONDARIA-DUE SFERE

Code/Codici:  
Ø 76: 6100200035  
Ø 80: 610020002 1  
Ø 100: 6100200022  
Weight/Peso: 35,6 Kg



### 5 DISCHARGE SILENCER/ SILENZIATORE DI SCARICO

Code/Codici:  
Ø 80: 5090000127  
Weight/Peso: 17 Kg  
Ø 100: 5090000126  
Weight/Peso: 25 Kg



### 6 DISCHARGE VALVE VALVOLA DI SCARICO

1" Code/Codice:  
5040200014  
To be fitted on secondary/  
Da montare sul secondario  
1"1/4 Code/Codice:  
5040200016  
To be fitted on Cyclon valves/  
Da montare sul Cyclon valves



### 7 PULLEY WITH PNEUMATIC CLUTCH/ PULEGGIA CON FRIZIONE PNEUMATICA

Code/Codici:  
KPS 490: 4010001033  
Only pulley/Solo puleggia  
KPS 550/670: 6080200034



### 8 SLIDING SUPPORT/ SUPPORTO SCORREVOLE

Code/Codici:  
Ø 200: 5090000128  
Ø 200 Silencer/Silenziatore:  
5090000127  
Ø 250: 5090000129  
Ø 200 Silencer/Silenziatore:  
5090000126



### 9 AIR-WATER COOLED/ RAFFREDDAMENTO ARIA-ACQUA

Code/Codici:  
5090000081 (12V)  
5090000082 (24V)  
Weight/Peso: 17,8  
With thermostat/Con termostato

# INFORMATIONS | INFORMAZIONI

# KPS 490 550 | 670

## PRODUCT COMPLIANCE INFORMATION

Battioni Pagani® vacuum / pressure blower pumps are designed and manufactured in compliance with EU safety regulations and are assessed against risks according to the standard **UNI EN ISO 12100:2010**; in particular they conform to directive 2006/42/CE and subsequent modifications and additions. The design of this pump complies with the definition of "machine" as contained in the **Machinery Directive 2006/42/EC**.  
The pump carries the CE mark on its identification plate.

## DISCLAIMER NOTICE

The information contained in this technical catalogue is up-to-date and valid at the date of its issue as stated in this page. Battioni Pagani® does not have control over the specific usage intent nor can predict all application conditions under which this product may be used. Therefore, the user shall carefully review the information contained herein and consider it within the specific context of its planned installation and use.  
In no event, Battioni Pagani® shall be liable for any loss or damage directly or indirectly arising from any person's use or inability to use this technical catalogue and the product herein described either separately or in combination with other equipment. Other than warranties implied by law, no express or implied warranties are granted including the implied warranty of fitness for a particular purpose.

## INFORMAZIONI SULLA CONFORMITÀ DEL PRODOTTO

Le pompe per vuoto / pressione Battioni Pagani® sono progettate e prodotte in conformità con le normative di sicurezza dell'UE e seguendo i principi di valutazione dei rischi previsti dalla norma **UNI EN ISO 12100: 2010**; in particolare sono conformi alla direttiva 2006/42 / CE e successive modifiche e integrazioni. Il design di questa pompa è conforme alla definizione di "macchina" contenuta nella **Direttiva Macchine 2006/42/CE**.  
La pompa riporta il marchio CE sulla targhetta di identificazione.

## DISCLAIMER

Le informazioni contenute in questo catalogo tecnico sono aggiornate e valide alla data di emissione indicata in questa pagina. Battioni Pagani® non ha il controllo sugli utilizzi specifici né può prevedere tutte le condizioni in cui questo prodotto può essere utilizzato. Pertanto, l'utente deve esaminare attentamente le informazioni contenute nel presente documento e considerarle nel contesto specifico di installazione e utilizzo previsti.  
In nessun caso Battioni Pagani® sarà responsabile per eventuali perdite o danni direttamente o indirettamente derivanti dall'uso o dall'incapacità di utilizzo di questo catalogo tecnico e del prodotto qui descritto, separatamente o in combinazione con altro equipaggiamento. Oltre alle garanzie implicite per legge, non vengono concesse garanzie esplicite o implicite, inclusa la garanzia implicita di idoneità per uno scopo particolare.

## CONTACT | CONTATTI

For the latest specification, additional product information, worldwide sales and distributions locations please contact: /  
For the latest specification, additional product information, worldwide sales and distributions locations please contact:

► [info@bapag.it](mailto:info@bapag.it)

For technical questions and application information:/Per informazioni tecniche su prodotti e applicazioni:

► [service@bapag.it](mailto:service@bapag.it)