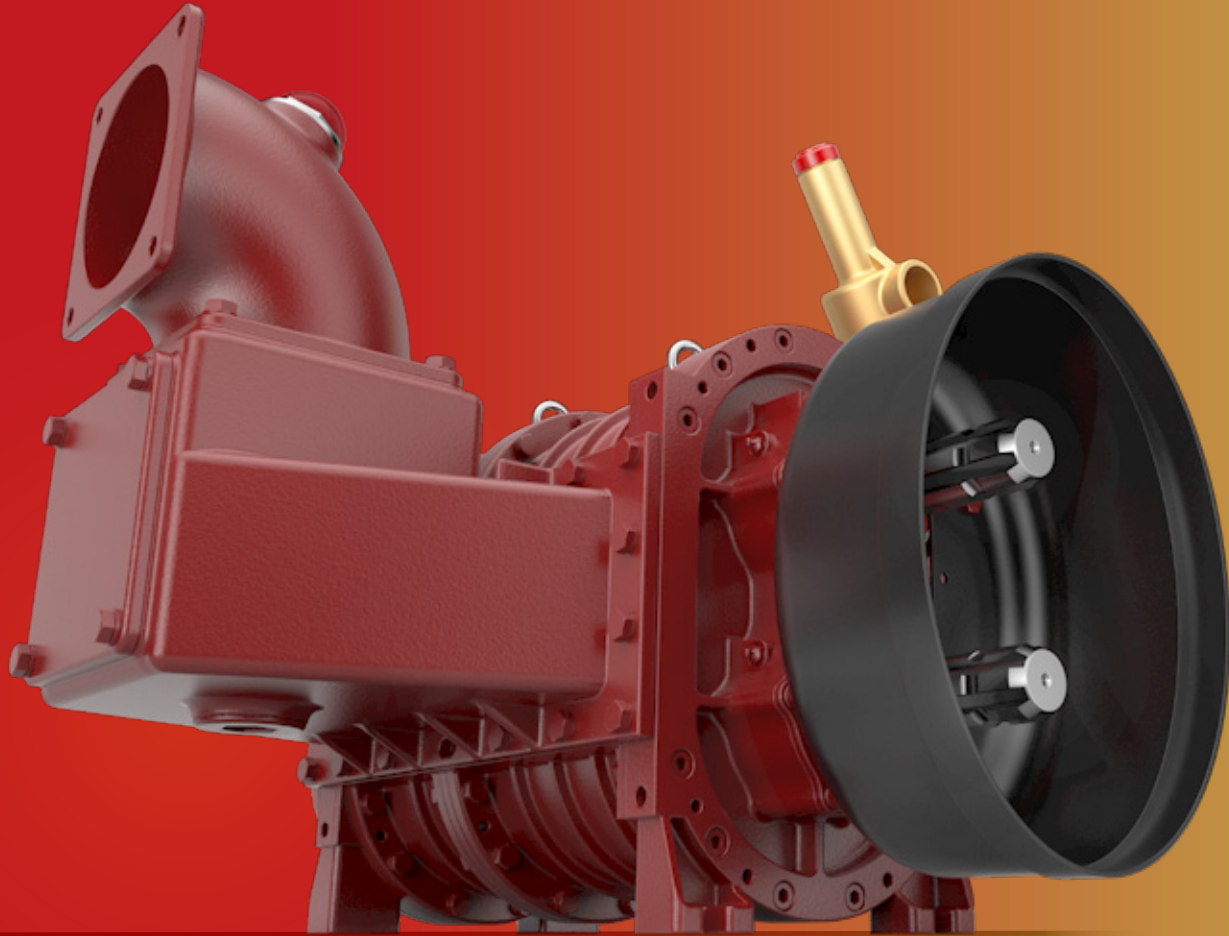


EN • IT

SELF PRIMING ROTARY LOBE PUMP | POMPA ROTATIVA A LOBI AUTOADESCANTE



BR

40 | 80 | 120 | 160
200 | 240 | 280



Battioni®
Pagani

Setting the pace since 1953

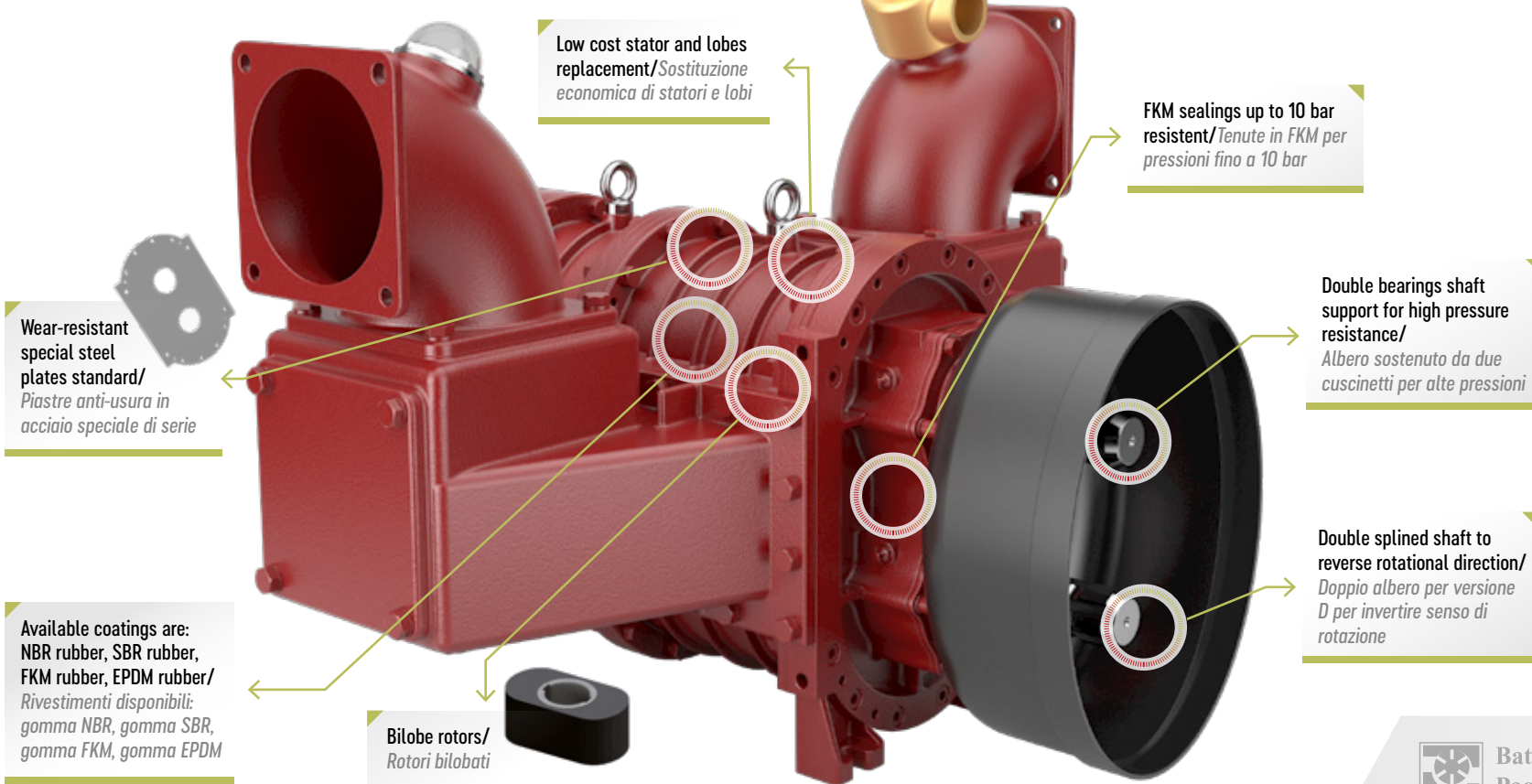
BR 40 | 80 | 120 | 160 | 200 | 240 | 280

FOR HIGH PRESSURE



The BR series of positive displacement rotary lobes pumps **are utilized for liquids and muds handling**. It requires absence of abrasives and solid bodies less than 20mm wide. The BR series is equipped by replaceable wear-resistant plates to reduce maintenance costs.

La serie BR è una pompa a lobi rotativa autoadescante ed è utilizzata per la movimentazione di liquidi e fanghi senza presenza di abrasivi o corpi solidi di dimensioni superiori a 20 mm. La serie BR è fornita con piastre anti-usura in modo da ridurre i costi di manutenzione.



Low cost stator and lobes replacement/Sostituzione economica di statori e lobi

FKM sealings up to 10 bar resistant/Tenute in FKM per pressioni fino a 10 bar

Double bearings shaft support for high pressure resistance/
Albero sostenuto da due cuscinetti per alte pressioni

Double splined shaft to reverse rotational direction/
Doppio albero per versione D per invertire senso di rotazione

Wear-resistant special steel plates standard/
Piastrine anti-usura in acciaio speciale di serie

Available coatings are:
NBR rubber, SBR rubber, FKM rubber, EPDM rubber/
Rivestimenti disponibili:
gomma NBR, gomma SBR, gomma FKM, gomma EPDM

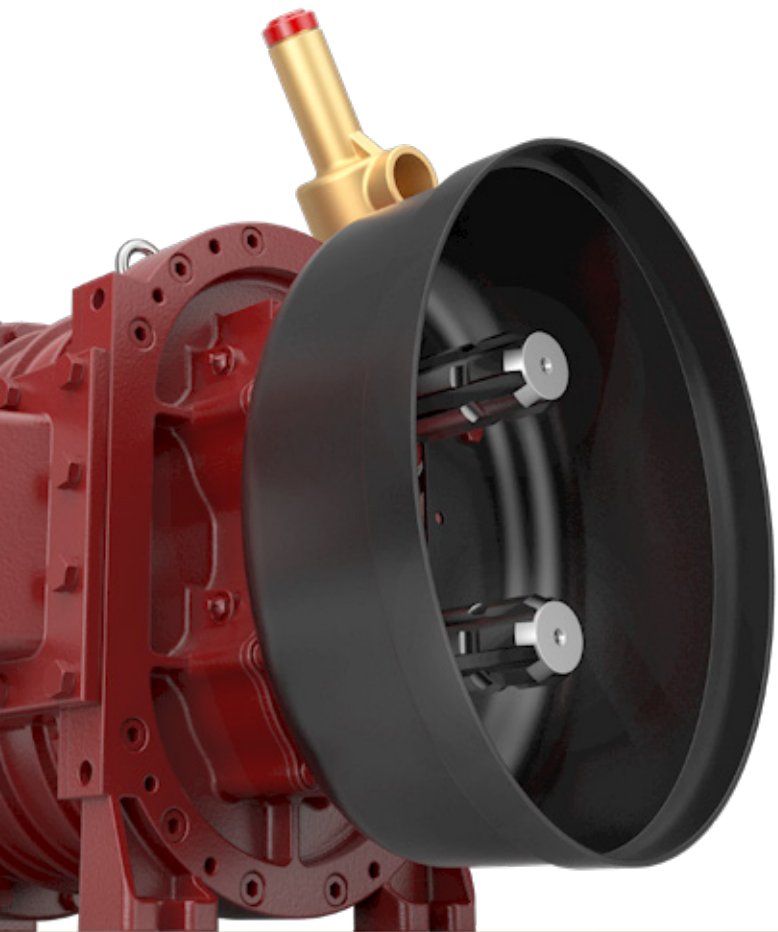
Bilobe rotors/
Rotori bilobati

The picture is only for informative purpose. | L'immagine è solo a scopo informativo.

VERSIONS | VERSIONI

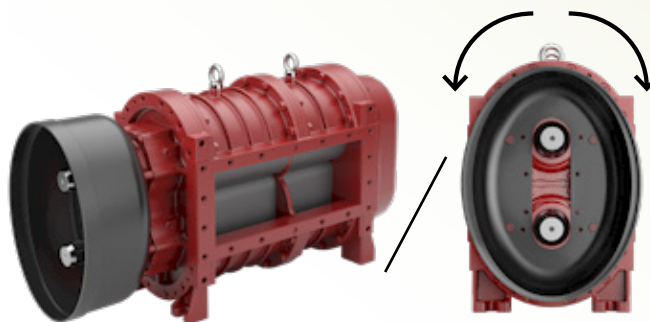
SELF PRIMING ROTARY LOBE PUMP/POMPA ROTATIVA A LOBI AUTODESCANTE

BR 40 | 80 | 120 | 160 | 200 | 240 | 280



BR/D

Splined shaft/Alebero scanalato
1 3/8 - Z6 ISO 500



CCW-CW as standard/CCW-CW di serie

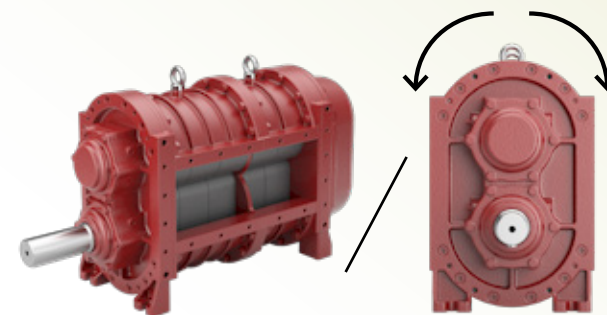
BR/P

BR 40/80/120/160

Smooth Cylindrical shaft/Albero cilindrico liscio: Ø 38
Length/Lunghezza: 100 mm
Parallel key/Chiave parallela: UNI 6604

BR 200/240/280

Smooth Cylindrical shaft/Albero cilindrico liscio: Ø 48
Length/Lunghezza: 120 mm
Parallel key/Chiave parallela: UNI 6604



CCW-CW as standard/CCW-CW di serie



Battioni®
Pagani

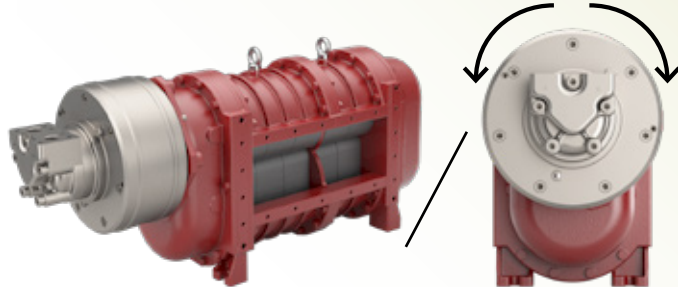
Setting the pace since 1953

VERSIONS | VERSIONI

BR 40 | 80 | 120 | 160 | 200 | 240 | 280

BR/H

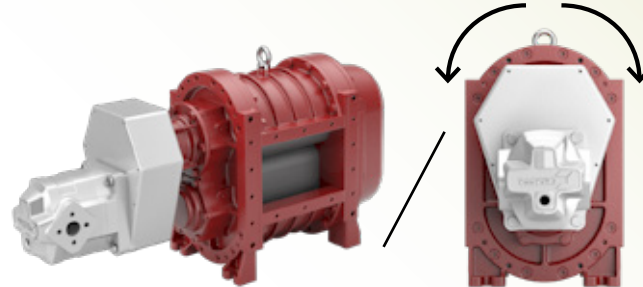
304 cc/rev
Pmax 250 bar
In G 1" - Out G 1"



CCW-CW as standard/CCW-CW di serie

BR/HM

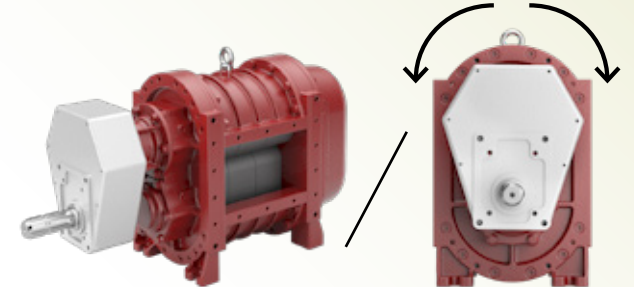
Group 3
73,82 cc/rev
Pmax 180 bar
In G 1" - Out G 1" 1/4



CCW-CW as standard/CCW-CW di serie

BR/EL

Splined shaft / Albero scanalato
1"3/8 - Z6 ISO 500



CCW-CW as standard/CCW-CW di serie

STANDARD FEATURES | CARATTERISTICHE STANDARD

- The BR features a robust design thanks to the double shaft support that enables operation at **high working pressure and significant vibrations reduction**. The BR simple and modular design gives **high performances at low cost**. The pump is ideal for **agricultural applications** or as **auxiliary pump in vacuum trucks**.

- La pompa BR è caratterizzata da un design semplice e modulare e grazie al supporto dell'albero con due cuscinetti, permette di lavorare ad **alte pressioni e con una significativa riduzione delle vibrazioni**. Grazie al design semplice e modulare si ottengono **ottime prestazioni ad un basso costo**. La pompa è progettata per **applicazioni agricole** o come **pompa ausiliaria per autospurghi**.



Battioni®
Pagani

Setting the pace since 1953

TECHNICAL DATA | DATI TECNICI

BR 40 | 80 | 120 | 160 | 200 | 240 | 280

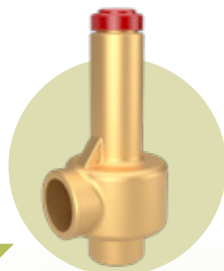
MODELS MODELLI	GEOMETRICAL CAPACITY GEOMETRICAL CAPACITY			MAX RPM MAX RPM			MAX PRESSURE ABS PRESSIONE ABS MAX		POWER REQUIRED AT MAX PRESSURE POTENZA RICHIESTA ALLA MAX PRESSIONE		WEIGHT/PESO				
	m ³ /h	l/min	cfm	P/D	H	HM/EL	Bar (PSI)		kW (hp)		P	D	Kg H	HM	EL
				P/D/H	HM/EL		P/D/H	HM/EL	P/D/H	HM/EL					
BR 40	42	710	25	540	/	1620	10 (145)	10 (145)	13 (17,4)	13 (17,4)	101	103	/	122	107
BR 80	85	1425	50	540	/	1620	10 (145)	10 (145)	27 (36,2)	27 (36,2)	119	121	/	142	125
BR 120	127	2125	75	540	/	1620	10 (145)	6 (87)	39 (52,2)	25 (33,5)	137	139	/	158	143
BR 160	172	2875	101	540	/	1620	8 (116)	5 (72)	43 (57,6)	29 (38,9)	161	163	/	182	167
BR 200	210	3500	123	540	540	/	7 (101)	/	48 (64,3)	/	181	182	237	/	/
BR 240	255	4250	150	540	540	/	6 (86)	/	50 (67,0)	/	197	198	252	/	/
BR 280	297	4950	174	540	540	/	5 (72)	/	52 (69,7)	/	217	218	272	/	/



OPTIONAL | OPZIONALI

SELF PRIMING ROTARY LOBE PUMP/POMPA ROTATIVA A LOBI AUTODESCANTE

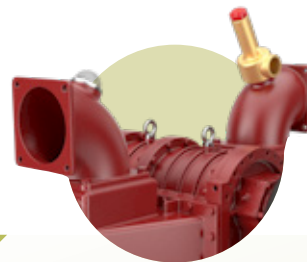
BR 40 | 80 | 120 | 160 | 200 | 240 | 280



**OVERPRESSURE VALVE/
VALVOLA PER SOVRAPRESSIONE
2" - 2" 1/2**

▼ Codes/Codici:

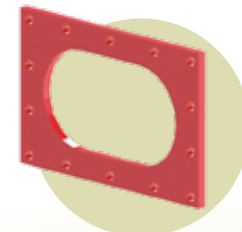
BR 40/80/120/160: 5100200033
BR 200/240/280: 5100200034



BR ELBOWS KIT/BR KIT GOMITI

▼ Codes/Codici:

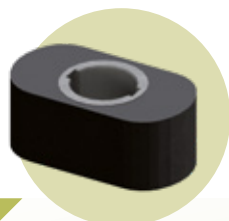
BR 80: 6080200024 BR 200: 6080200027
BR 120: 6080200025 BR 240: 6080200028
BR 160: 6080200026 BR 280: 6080200029



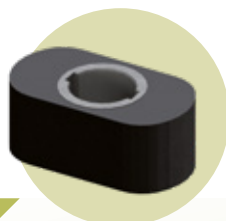
**COUPLING FLANGE BR/
BR FLANGIA DI ACCOPPIAMENTO**

▼ Codes/Codici:

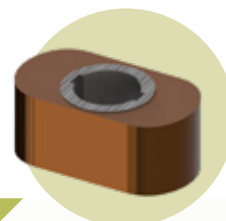
BR 40: 5010401021 BR 200: 5010401015
BR 80: 5010401012 BR 240: 5010401016
BR 120: 5010401013 BR 280: 5010401017
BR 160: 5010401014



**SBR RUBBER LOBES/
LOBI IN GOMMA SBR**



**EPDM RUBBER LOBES/
LOBI IN GOMMA EPDM**



**FKM RUBBER LOBES/
LOBI IN GOMMA FKM**

**CUSTOMIZED
PAINTING**
COLORI PERSONALIZZATI



Battioni®
Pagani

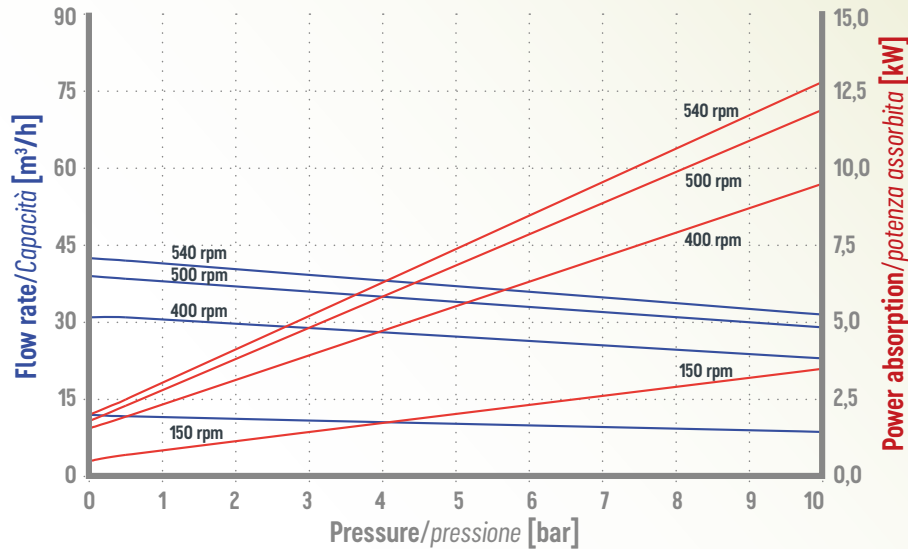
Setting the pace since 1953

FLOW-PRESSURE CHARTS

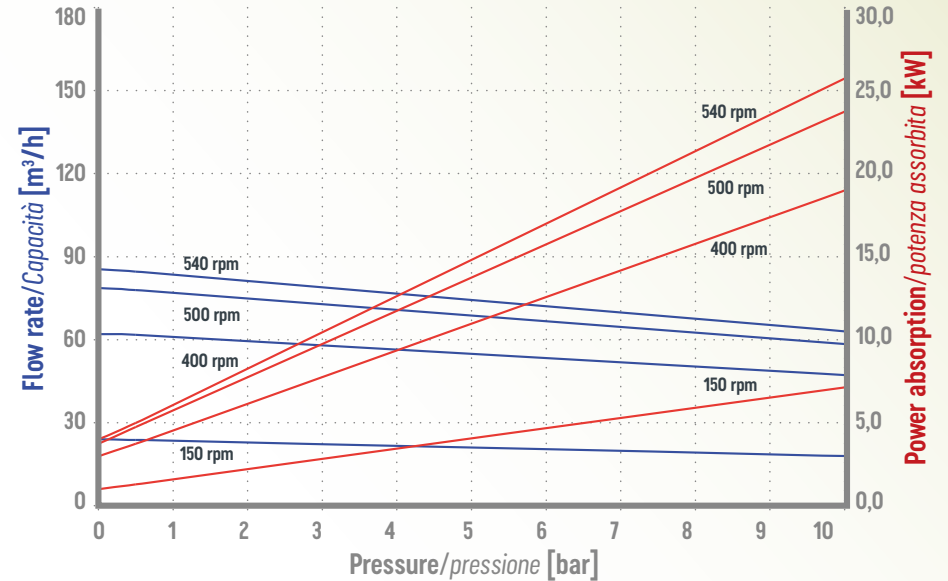
DIAGRAMMI PORTATA-PRESSIONE

BR 40 | 80 | 120 | 160 | 200 | 240 | 280

BR 40



BR 80



Battioni®
Pagani

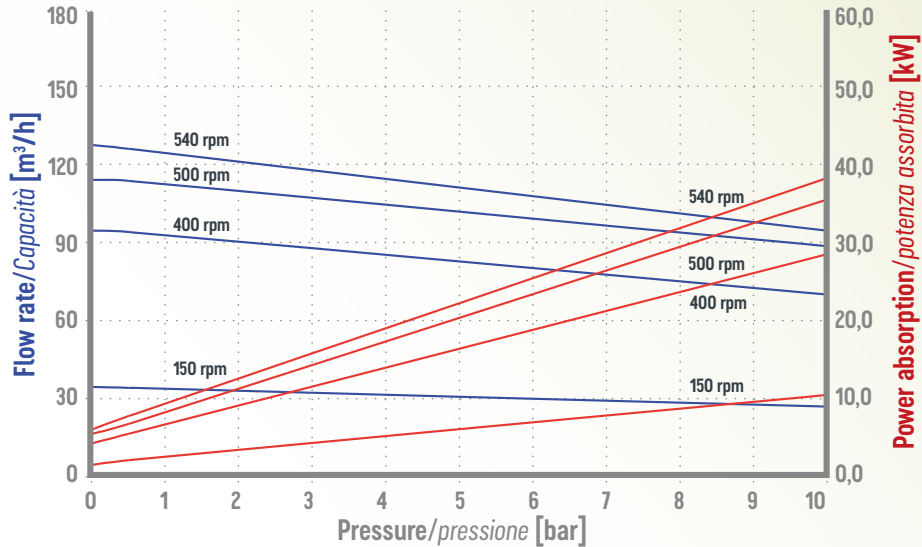
Setting the pace since 1953

FLOW-PRESSURE CHARTS

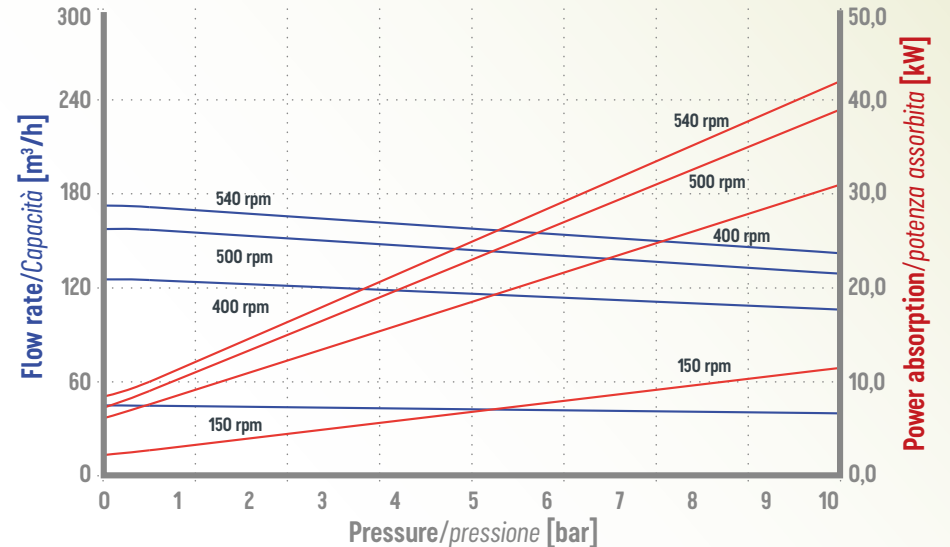
DIAGRAMMI PORTATA-PRESSIONE

BR 40 | 80 | 120 | 160 | 200 | 240 | 280

BR 120



BR 160

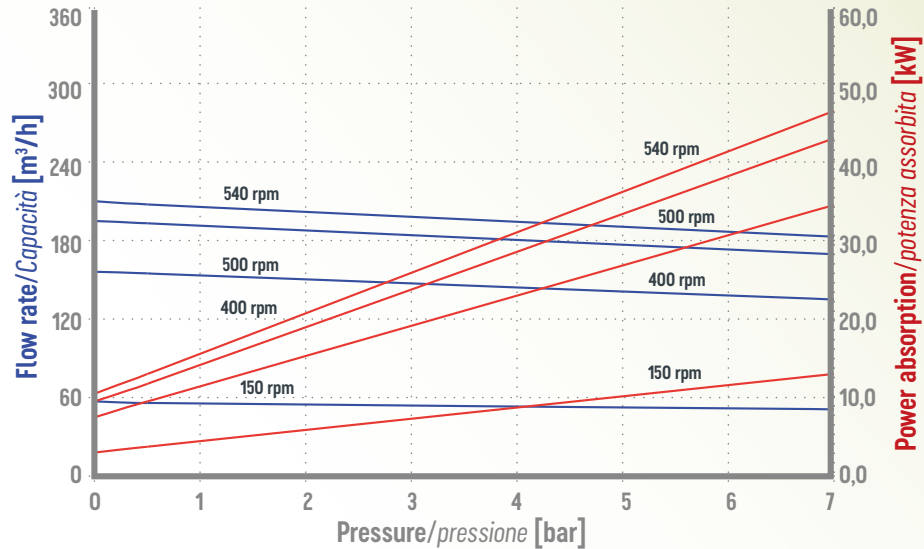


FLOW-PRESSURE CHARTS

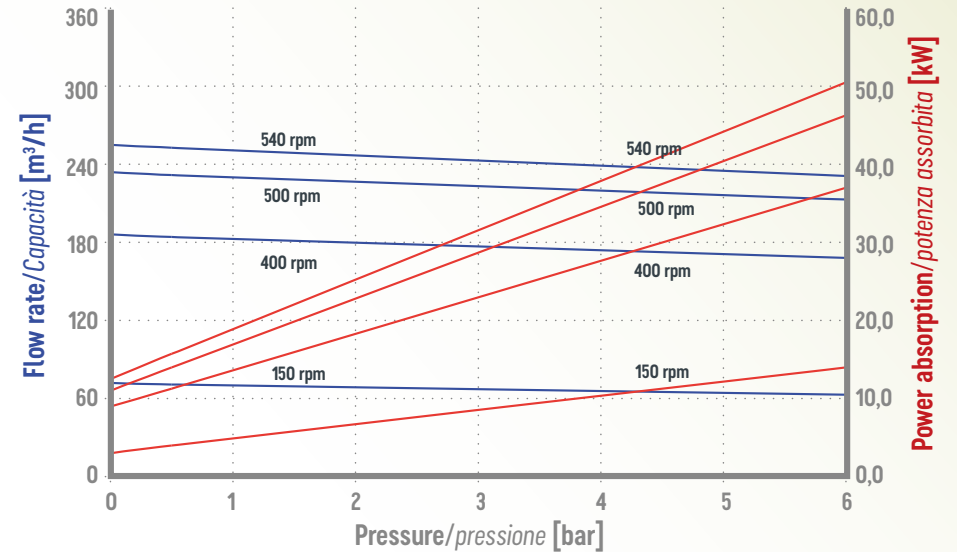
DIAGRAMMI PORTATA-PRESSIONE

BR 40 | 80 | 120 | 160 | 200 | 240 | 280

BR 200



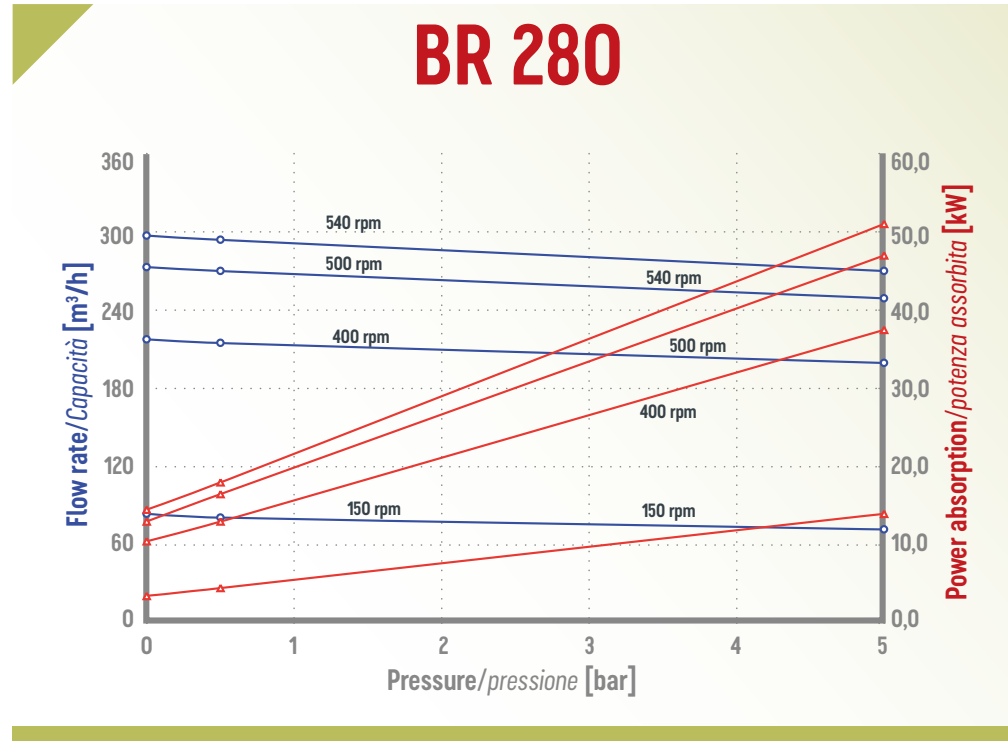
BR 240



FLOW-PRESSURE CHARTS |

DIAGRAMMI PORTATA-PRESSIONE

BR 40 | 80 | 120 | 160 | 200 | 240 | 280



INFORMATIONS | INFORMAZIONI

BR 40 | 80 | 120 | 160 | 200 | 240 | 280

PRODUCT COMPLIANCE INFORMATION

Battioni Pagani® vacuum / pressure blower pumps are designed and manufactured in compliance with EU safety regulations and are assessed against risks according to the standard **UNI EN ISO 12100:2010**; in particular they conform to directive 2006/42/CE and subsequent modifications and additions. The design of this pump complies with the definition of "machine" as contained in the **Machinery Directive 2006/42/EC**.
The pump carries the CE mark on its identification plate.

DISCLAIMER NOTICE

The information contained in this technical catalogue is up-to-date and valid at the date of its issue as stated in this page. Battioni Pagani® does not have control over the specific usage intent nor can predict all application conditions under which this product may be used. Therefore, the user shall carefully review the information contained herein and consider it within the specific context of its planned installation and use.
In no event, Battioni Pagani® shall be liable for any loss or damage directly or indirectly arising from any person's use or inability to use this technical catalogue and the product herein described either separately or in combination with other equipment. Other than warranties implied by law, no express or implied warranties are granted including the implied warranty of fitness for a particular purpose.

INFORMAZIONI SULLA CONFORMITÀ DEL PRODOTTO

Le pompe per vuoto / pressione Battioni Pagani® sono progettate e prodotte in conformità con le normative di sicurezza dell'UE e seguendo i principi di valutazione dei rischi previsti dalla norma **UNI EN ISO 12100: 2010**; in particolare sono conformi alla direttiva 2006/42 / CE e successive modifiche e integrazioni. Il design di questa pompa è conforme alla definizione di "macchina" contenuta nella **Direttiva Macchine 2006/42/CE**.
La pompa riporta il marchio CE sulla targhetta di identificazione.

DISCLAIMER

Le informazioni contenute in questo catalogo tecnico sono aggiornate e valide alla data di emissione indicata in questa pagina. Battioni Pagani® non ha il controllo sugli utilizzi specifici né può prevedere tutte le condizioni in cui questo prodotto può essere utilizzato. Pertanto, l'utente deve esaminare attentamente le informazioni contenute nel presente documento e considerarle nel contesto specifico di installazione e utilizzo previsti.
In nessun caso Battioni Pagani® sarà responsabile per eventuali perdite o danni direttamente o indirettamente derivanti dall'uso o dall'incapacità di utilizzo di questo catalogo tecnico e del prodotto qui descritto, separatamente o in combinazione con altro equipaggiamento. Oltre alle garanzie implicite per legge, non vengono concesse garanzie esplicite o implicite, inclusa la garanzia implicita di idoneità per uno scopo particolare.

CONTACT | CONTATTI

For the latest specification, additional product information, worldwide sales and distributions locations please contact: /

For the latest specification, additional product information, worldwide sales and distributions locations please contact:

► info@bapag.it

For technical questions and application information:/Per informazioni tecniche su prodotti e applicazioni:

► service@bapag.it