

EN • IT

SELF PRIMING ROTARY LOBE PUMP | POMPA ROTATIVA A LOBI AUTOADESCANTE



BR EVO

50 | 90 | 170 | 260



Battioni®
Pagani

Setting the pace since 1953

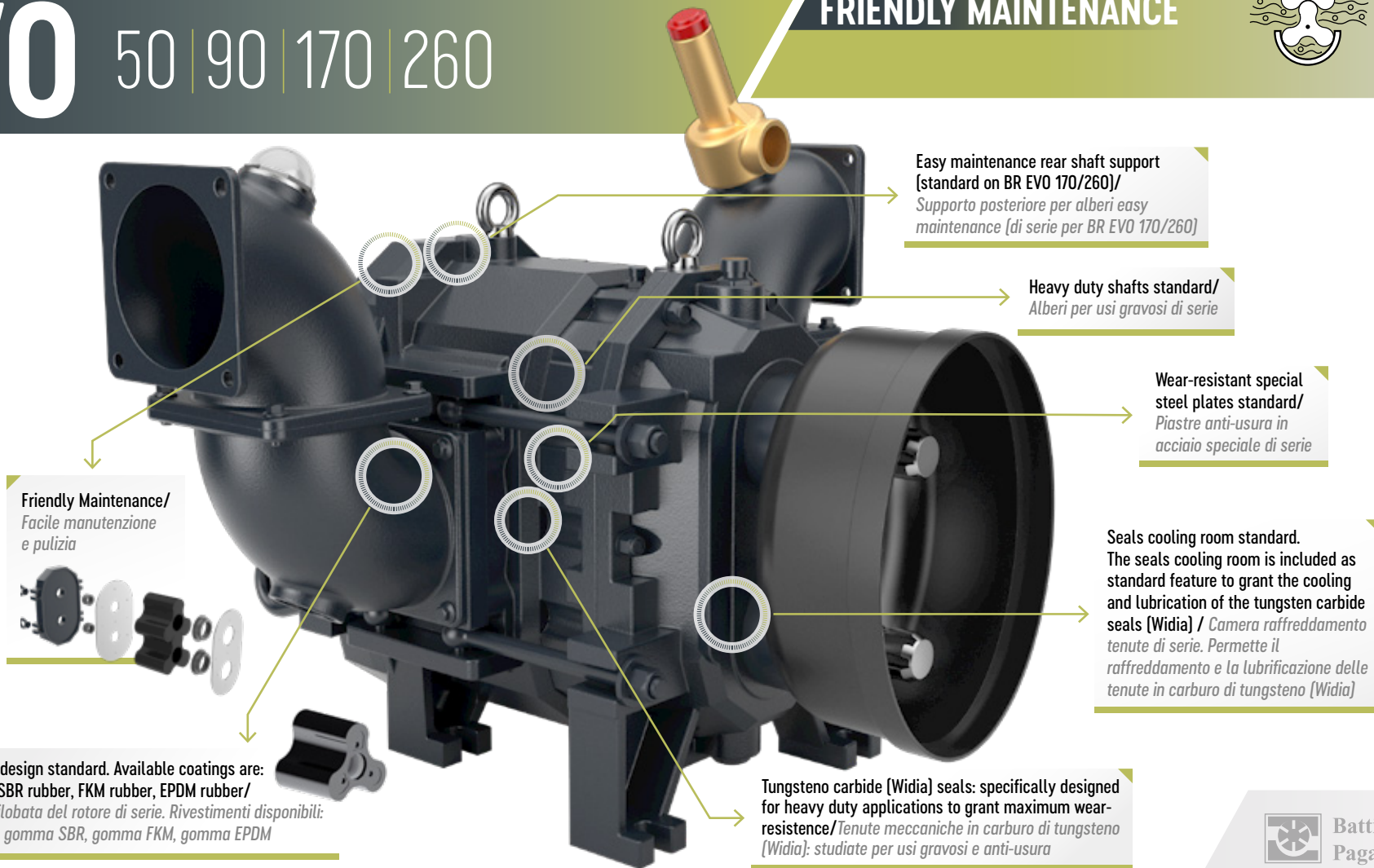
BR EVO 50 | 90 | 170 | 260

FRIENDLY MAINTENANCE

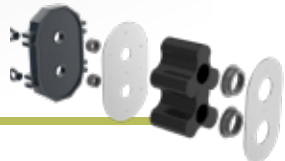


The BR EVO series of positive displacement rotary lobes pumps is the evolution of the BR pump. **Utilized for liquids and muds handling**, the BR EVO requires absence of abrasives and solid bodies less than 30 mm wide.

Le pompe a lobi rotative autoadescenti della serie BR EVO rappresentano l'evoluzione della serie BR e sono impiegate per la movimentazione di fanghi e liquidi senza presenza di abrasivi o corpi solidi di dimensioni superiori a 30 mm.



Friendly Maintenance/
Facile manutenzione
e pulizia



Trilobe rotor design standard. Available coatings are: NBR rubber, SBR rubber, FKM rubber, EPDM rubber/
Geometria trilobata del rotore di serie. Rivestimenti disponibili: gomma NBR, gomma SBR, gomma FKM, gomma EPDM

Easy maintenance rear shaft support
(standard on BR EVO 170/260)/
Supporto posteriore per alberi easy
maintenance (di serie per BR EVO 170/260)

Heavy duty shafts standard/
Alberi per usi gravosi di serie

Wear-resistant special
steel plates standard/
Piastrine anti-usura in
acciaio speciale di serie

Seals cooling room standard.
The seals cooling room is included as
standard feature to grant the cooling
and lubrication of the tungsten carbide
seals (Widia) / Camera raffreddamento
tenute di serie. Permette il
raffreddamento e la lubrificazione delle
tenute in carburo di tungsteno (Widia)

Tungsteno carbide (Widia) seals: specifically designed
for heavy duty applications to grant maximum wear-
resistance/Tenute meccaniche in carburo di tungsteno
(Widia): studiate per usi gravosi e anti-usura



Battioni®
Pagani

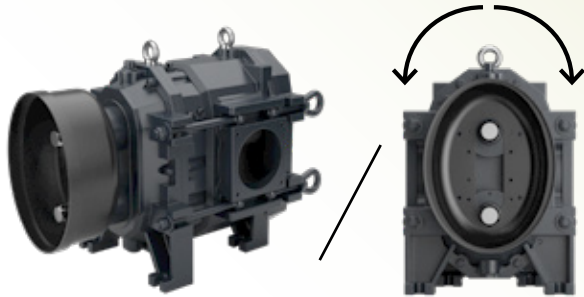
Setting the pace since 1953

VERSIONS | VERSIONI

BR EVO 50 | 90 | 170 | 260

BR EVO/D

Splined shaft / Albero scanalato
1"3/8 - Z6 ISO 500

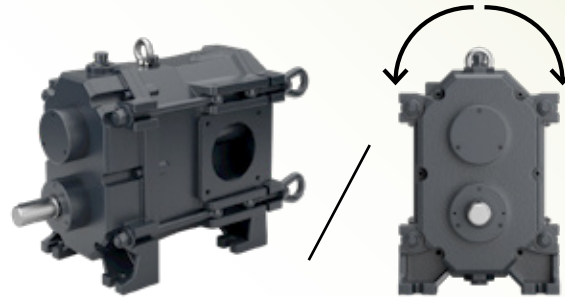


CCW-CW as standard/CCW-CW di serie

BR EVO/P

BR EVO 50: Smooth Cylindrical shaft/Albero cilindrico liscio: Ø 28
Lenght/Lunghezza: 60 mm • Parallel key/Chiave parallela: UNI 6604

BR EVO 90/170/260: Smooth Cylindrical shaft/Albero cilindrico liscio: Ø 38 • Lenght/Lunghezza: 80 mm • Parallel key/Chiave parallela: UNI 6604



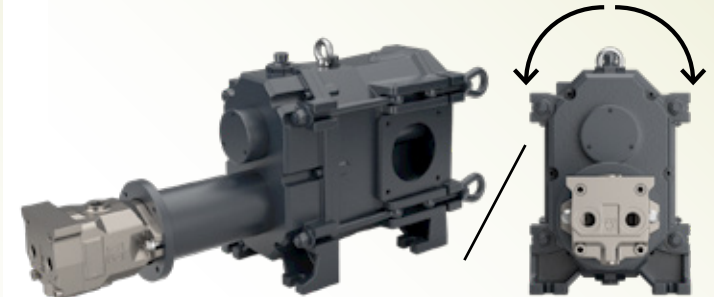
CCW-CW as standard/CCW-CW di serie

BR EVO/H

BR EVO 50: 99,8 cc/rev • Pmax 175 bar • In G 1/2"-Out G 1/2"

BR EVO 90/170: 201,4 cc/rev • Pmax 175 bar • In G 3/4"-Out G 3/4"

BR EVO 260: 326,3 cc/rev • Pmax 175 bar • In G 3/4"-Out G 3/4"



CCW-CW as standard/CCW-CW di serie

STANDARD FEATURES | CARATTERISTICHE STANDARD

- The **BR-EVO gearbox is a separate part from the pumping group.** This prevents the gearbox to be damaged in case of a break of the mechanical seals.
- **Trilobal lobes design** and cooled WIDIA mechanical seals.
- **Specifically designed for in field easy maintenance:** rubber lobes, mechanical seals and wear-resistant plates can be replaced without having to remove the pump from the truck system and without having to open the pipes.

- **La scatola ingranaggi è fisicamente separata dal gruppo pompante** in modo da evitare il danneggiamento della scatola nel caso di rottura accidentale delle tenute meccaniche.
- **I lobi sono di tipo trilobato** e le tenute meccaniche in WIDIA.
- **Il design è orientato ad agevolare la manutenzione on site:** è possibile sostituire i lobi in gomma, le tenute meccaniche e le piastre antiusura senza smontare la pompa dall'impianto e senza aprire le tubazioni.



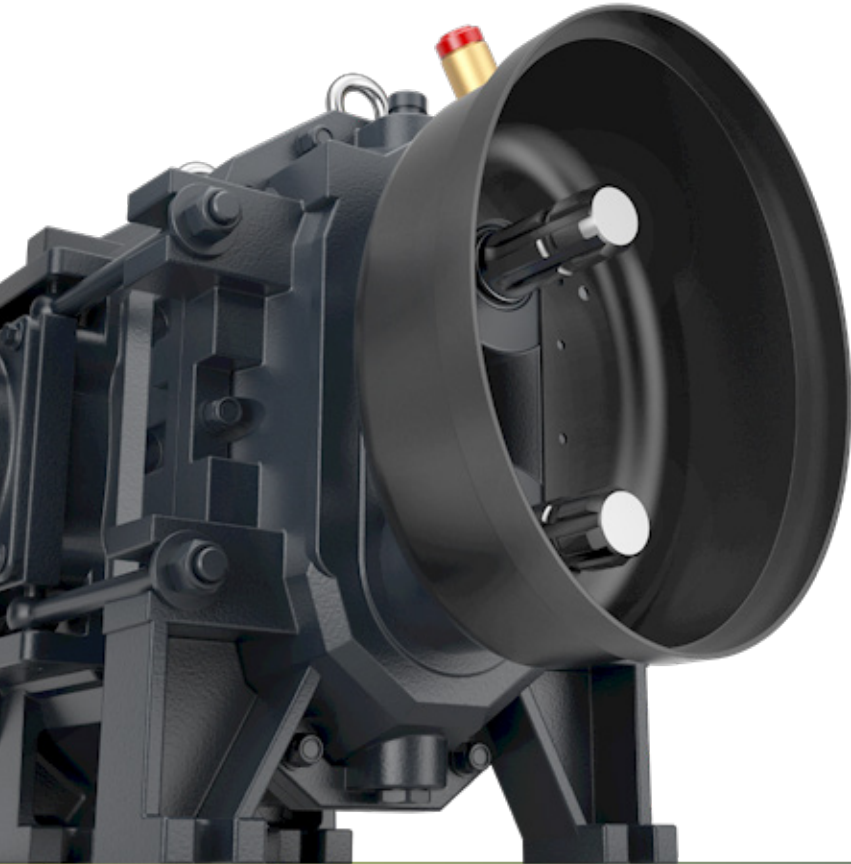
**Battioni®
Pagani**

Setting the pace since 1953

TECHNICAL DATA | DATI TECNICI

SELF PRIMING ROTARY LOBE PUMP/POMPA ROTATIVA A LOBI AUTODESCANTE

BR EVO 50 | 90 | 170 | 260



MODELS MODELLI	GEOMETRICAL CAPACITY GEOMETRICAL CAPACITY			MAX RPM MAX RPM	MAX PRESSURE ABS PRESSIONE ABS MAX	POWER REQUIRED AT MAX PRESSURE POTENZA RICHIESTA ALLA MAX PRESSIONE	WEIGHT/PESO		
	m³/h	l/min	cfm	P/D/H	Bar (PSI) P/D/H	kW (hp) P/D/H	P	Kg D	H
BR EVO 50	38	633	22	600	10 (145)	11 (14,7)	80	82	96
BR EVO 90	94	1567	55	600	8 (116)	19 (25,4)	150	152	176
BR EVO 170	166	2767	98	600	8 (116)	29 (38,9)	165	167	191
BR EVO 260	283	4718	166	600	6 (86)	44 (59,0)	214	216	240

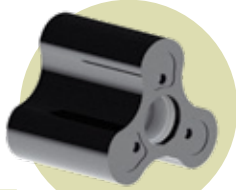


Battioni®
Pagani

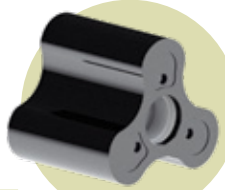
Setting the pace since 1953

OPTIONAL | OPZIONALI

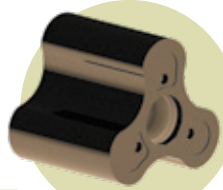
BR EVO 50 | 90 | 170 | 260



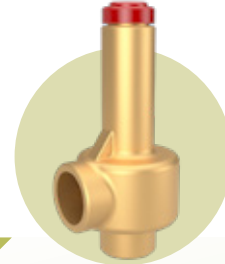
**SBR RUBBER LOBES/
LOBI IN GOMMA SBR**



**EPDM RUBBER LOBES/
LOBI IN GOMMA EPDM**



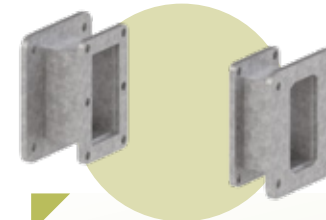
**FKM RUBBER LOBES/
LOBI IN GOMMA FKM**



**OVERPRESSURE VALVE/
VALVOLA PER
SOVRAPRESSIONE
2" - 2" 1/2**

► Codes/Codici:

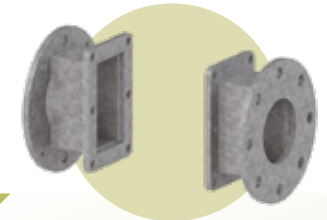
BR EVO 50/90/170: 5100200033
BR EVO 260: 5100200034



**SQUARE SUCTION HOSE
CONNECTORS KIT/
KIT RACCORDI QUADRATI
TUBO ASPIRAZIONE**

► Codes/Codici:

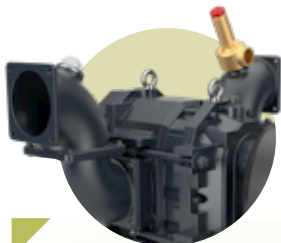
BR EVO 90: 6010201070
BR EVO 170: 6010201071



**ROUND SUCTION HOSE
CONNECTORS KIT/
KIT RACCORDI ROTONDI
TUBO ASPIRAZIONE**

► Codes/Codici:

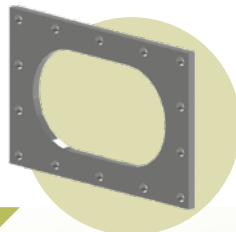
BR EVO 90: 4440001201 **BR EVO 260:**
BR EVO 170: 4440001202 4440001203



**ELBOWS KIT/
KIT GOMITI**

► Code/Codice: :

BR EVO 170/260: 6080200205



**COUPLING FLANGE/
FLANGIA DI ACCOPIAMENTO**

► Code/Codice: :

BR EVO 90: 4440001200

**CUSTOMIZED
PAINTING**
COLORI
PERSONALIZZATI



**Battioni®
Pagani**

Setting the pace since 1953

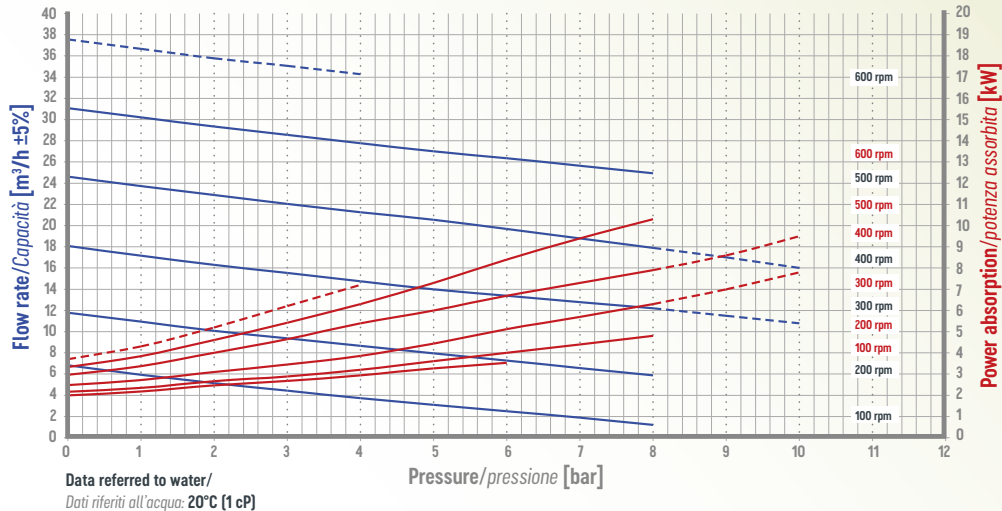
FLOW-PRESSURE CHARTS

DIAGRAMMI PORTATA-PRESSIONE

BR EVO 50 | 90 | 170 | 260

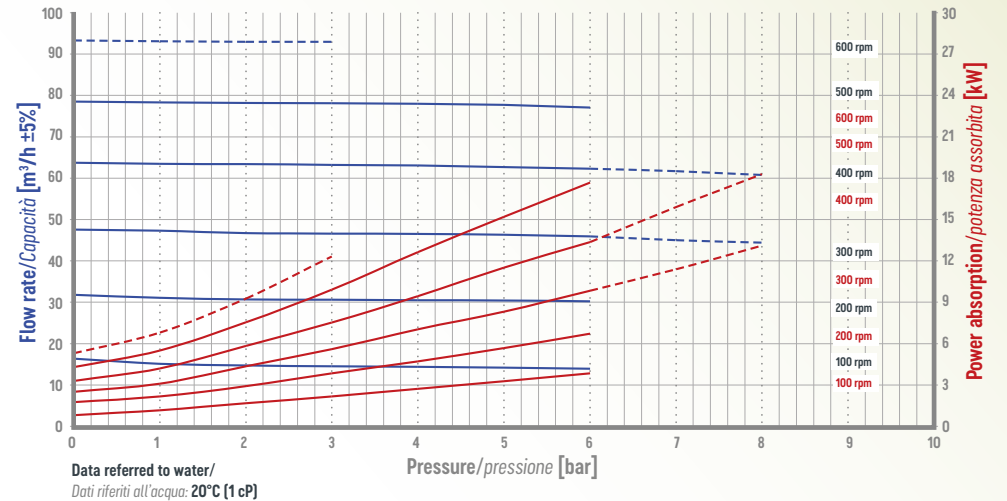
BR EVO 50

Max. operating pressure/Pressione massima di esercizio: **10 bar**
 (Valid only for short operation times/Valido solo per brevi tempi di funzionamento)



BR EVO 90

Max. operating pressure/Pressione massima di esercizio: **8 bar**
 (Valid only for short operation times/Valido solo per brevi tempi di funzionamento)



Battioni®
Pagani

Setting the pace since 1953

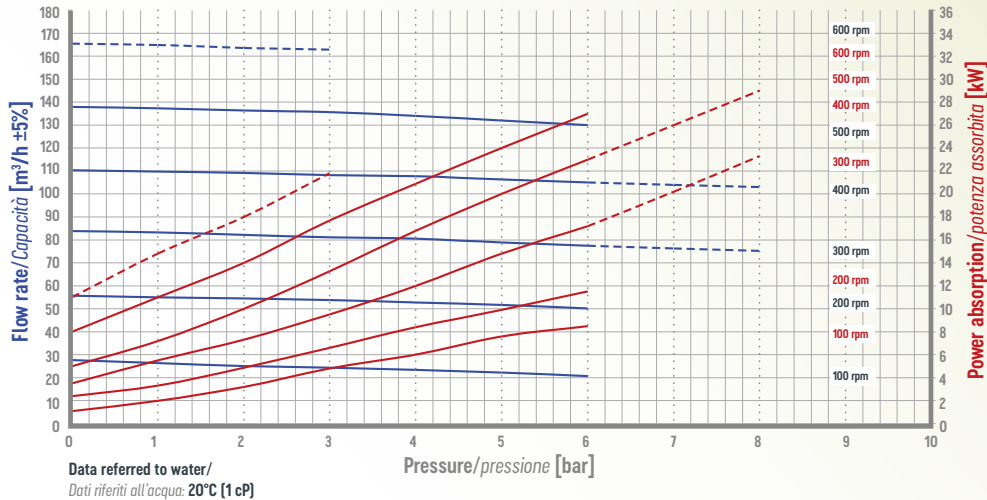
FLOW-PRESSURE CHARTS

DIAGRAMMI PORTATA-PRESSIONE

BR EVO 50 | 90 | 170 | 260

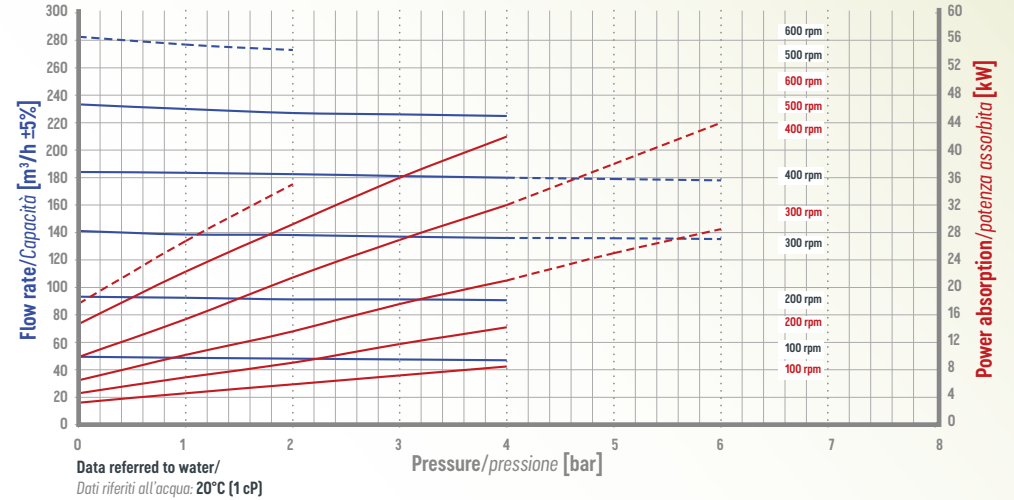
BR EVO 170

Max. operating pressure/Pressione massima di esercizio: **8 bar**
 (Valid only for short operation times/Valido solo per brevi tempi di funzionamento)



BR EVO 260

Max. operating pressure/Pressione massima di esercizio: **6 bar**
 (Valid only for short operation times/Valido solo per brevi tempi di funzionamento)



Battioni®
Pagani

Setting the pace since 1953

INFORMATIONS | INFORMAZIONI

BR EVO 50 | 90 | 170 | 260

PRODUCT COMPLIANCE INFORMATION

Battioni Pagani® vacuum / pressure blower pumps are designed and manufactured in compliance with EU safety regulations and are assessed against risks according to the standard **UNI EN ISO 12100:2010**; in particular they conform to directive 2006/42/CE and subsequent modifications and additions. The design of this pump complies with the definition of "machine" as contained in the **Machinery Directive 2006/42/EC**.
The pump carries the CE mark on its identification plate.

DISCLAIMER NOTICE

The information contained in this technical catalogue is up-to-date and valid at the date of its issue as stated in this page. Battioni Pagani® does not have control over the specific usage intent nor can predict all application conditions under which this product may be used. Therefore, the user shall carefully review the information contained herein and consider it within the specific context of its planned installation and use.
In no event, Battioni Pagani® shall be liable for any loss or damage directly or indirectly arising from any person's use or inability to use this technical catalogue and the product herein described either separately or in combination with other equipment. Other than warranties implied by law, no express or implied warranties are granted including the implied warranty of fitness for a particular purpose.

INFORMAZIONI SULLA CONFORMITÀ DEL PRODOTTO

Le pompe per vuoto / pressione Battioni Pagani® sono progettate e prodotte in conformità con le normative di sicurezza dell'UE e seguendo i principi di valutazione dei rischi previsti dalla norma **UNI EN ISO 12100: 2010**; in particolare sono conformi alla direttiva 2006/42 / CE e successive modifiche e integrazioni. Il design di questa pompa è conforme alla definizione di "macchina" contenuta nella **Direttiva Macchine 2006/42/CE**.
La pompa riporta il marchio CE sulla targhetta di identificazione.

DISCLAIMER

Le informazioni contenute in questo catalogo tecnico sono aggiornate e valide alla data di emissione indicata in questa pagina. Battioni Pagani® non ha il controllo sugli utilizzi specifici né può prevedere tutte le condizioni in cui questo prodotto può essere utilizzato. Pertanto, l'utente deve esaminare attentamente le informazioni contenute nel presente documento e considerarle nel contesto specifico di installazione e utilizzo previsti.
In nessun caso Battioni Pagani® sarà responsabile per eventuali perdite o danni direttamente o indirettamente derivanti dall'uso o dall'incapacità di utilizzo di questo catalogo tecnico e del prodotto qui descritto, separatamente o in combinazione con altro equipaggiamento. Oltre alle garanzie implicite per legge, non vengono concesse garanzie esplicite o implicite, inclusa la garanzia implicita di idoneità per uno scopo particolare.

CONTACT | CONTATTI

For the latest specification, additional product information, worldwide sales and distributions locations please contact: /
For the latest specification, additional product information, worldwide sales and distributions locations please contact:

► info@bapag.it

For technical questions and application information:/Per informazioni tecniche su prodotti e applicazioni:

► service@bapag.it